

# 貸店舗・事務所(一部)

## 東中野駅

中野区中野6丁目

専有面積  
42.80㎡

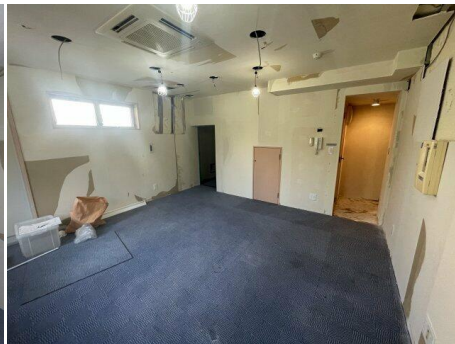
築年月  
2002年12月

引渡し  
2021年12月下旬予定

☆新規開業におすすめ☆  
♪事務所・学習塾など♪

### チェックポイント!

駐輪場有,飲食店不可,土曜日利用可,土日・祝日利用可,耐震構造(新耐震基準),トイレあり,エアコン



物件種目	貸店舗・事務所(一部)
最寄駅	東中野
賃料	9.90万円
貸借条件	礼金なし 敷金3ヶ月 保証金なし

物件所在地	東京都中野区中野6丁目 2-10		
交通	J R 総武・中央緩行線 東中野 徒歩8分		
建物	建物名	エクセルシア (東中野) 101	
	構造・規模	R C 3階建/1階部分	
	使用部分積	42.80㎡	間取タイプ
	間取内訳		
築年月	2002年12月	契約期間	2年
管理費等	11,000円/月 共益費なし 雑費なし		
土地面積		用途地域	
駐車場			
現況	空	引渡し日	2021年12月下旬予定
接道状況(角地・間口)			
設備	トイレあり,エアコン		
備考	更新料:新賃料1ヶ月 賃貸保証:加入要 初回:賃料・共益費100%・年10%(下限設定あり) 利用駅1:東京メトロ東西線 落合 徒歩8分 利用駅2:西武新宿線 新井薬師前 徒歩19分		

この図面は物件情報の一部を抜粋して掲載しております。(現況優先)  
付帯条件や別途料金等が発生する場合がありますのでご確認ください。

at home

infosheet 物件番号 10605010051

東京都知事免許(1)第100720号 〒182-0034 東京都調布市下石原3丁目2-7 平田ビル2F

合同会社 team support

TEL: 042-444-4832 FAX: 042-633-4789 定休日: 土曜日・日曜日

手数料	客付手数料負担の割合	貸主	0%	借主	0%
	客付手数料配分の割合	元付	0%	客付	0%
■取引態様: 媒介					
■情報公開日:					